



de impact van een loofboom...



Op warme dagen transpireren de bladeren van de bomen. Dit zorgt voor verkoeling van de omgeving.

Een goed gekozen boom biedt schuil- en nestplekken aan vogels en is een voedingsbron voor allerlei soorten dieren in de vorm van nectar, bessen en noten.

Natuurlijke schaduw van loofbomen op gebouwen zorgt voor een koeler binnenklimaat. Dit scheelt energiekosten voor verkoeling. In de winterschijnt de zon door takken en zorgt voor een warmer binnenklimaat. Dit scheelt energiekosten voor verwarming. Natuurlijke warmte en koelte zorgt voor een fijner klimaat.

In de schaduw groeien en bloeien andere bloemen dan in de zon. Dit verhoogt de biodiversiteit en de beleving van de buitenruimte.

De wortels van bomen nemen ten tijde van regen het water op waardoor er minder kans is op wateroverlast of de overlast sneller weg is.

Goed bodemleven is een voedselbron voor o.a. vogels. Daarnaast maken o.a. wormen gangen in de grond die de grond los maken en zorgen voor een betere afwatering bij regen en betere doorwortelbaarheid voor beplanting.

Een loofboom is elk seizoen anders en beïnvloed daarmee de seizoensbeleving voor de mens. De beleving van de boom wordt versterkt door het aantrekken van bijvoorbeeld vogels, eekhoorns en insecten.

Een loofboom laat zijn blad vallen in de herfst. Dit blad is een natuurlijke bemester van de grond, houdt de grond warmer waardoor planten beter beschermd zijn tegen vorst en het bodemleven langer actief blijft. Dit laatste zorgt dat vogels langer deze voedselbron tot hun beschikking hebben in de herfst en winter.





de impact van een streekeigen welkomstcadeau



Lokale biologische ingrediënten. Let op hoe hij zijn energie gebruikt en opwekt en probeert zijn logistieke bewegingen te beperken. Daarnaast zijn er ook arbeidsplekken voor mensen met een beperking tot de arbeidsmarkt.



Biologische boeren / ondernemers verbruiken minder energie.



Een biologisch agrarisch gebied trekt veel verschillende flora en fauna het gehele jaar. Dit verhoogt de belevingswaarde voor de voorbijgangers.



Een biologische boer gebruikt geen chemische bestrijdingsmiddelen en bemesting waardoor er een gezonder bodemleven ontstaat en de biodiversiteit verbetert. Een gezonde bodem heeft een betere waterhuishouding.



Streekeigen producten zijn lokaal gemaakt door de lokale ondernemers met lokale producten die op een bewuste manier geteeld worden.



Het aanbieden van streekeigen producten dompelt de gasten meteen onder in de Friese cultuur.



Laten bezorgen door de lokale ondernemer scheelt tijd om het op te halen en creëert banen voor de lokale gemeenschap. Denk hierbij ook aan mensen met een afstand tot de arbeidsmarkt.

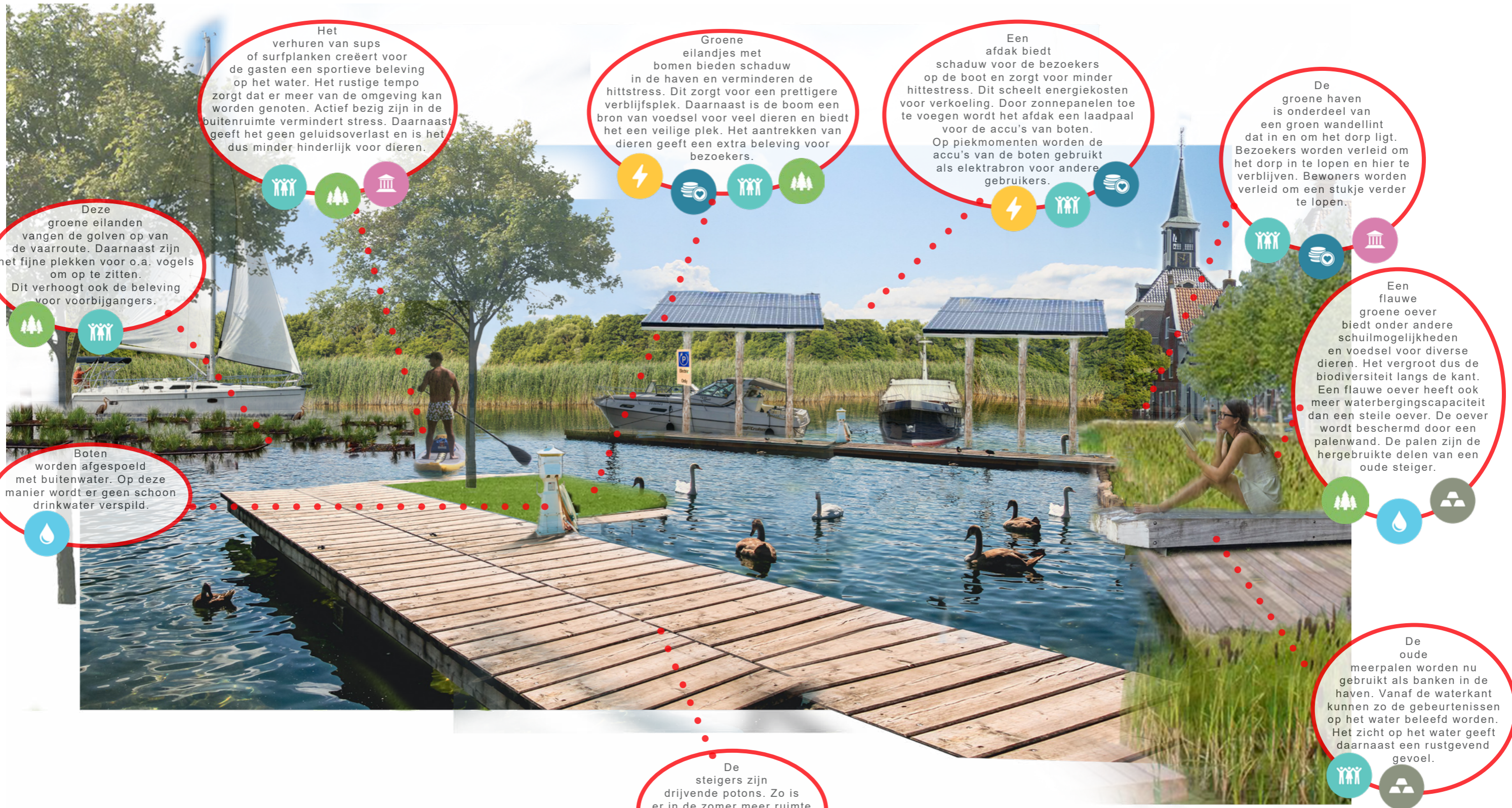


Schone vervoersmiddelen zoals een elektrische fiets zijn een duurzame keus. Geen uitstoot van uitlaatgassen en vermindering van geluidsoverlast.





de impact van een duurzame haven



Het verhuren van sup's of surfplanken creëert voor de gasten een sportieve beleving op het water. Het rustige tempo zorgt dat er meer van de omgeving kan worden genoten. Actief bezig zijn in de buitenruimte vermindert stress. Daarnaast geeft het geen geluidsoverlast en is het dus minder hinderlijk voor dieren.

Groene eilandjes met bomen bieden schaduw in de haven en verminderen de hittestress. Dit zorgt voor een prettigere verblijfsplek. Daarnaast is de boom een bron van voedsel voor veel dieren en biedt het een veilige plek. Het aantrekken van dieren geeft een extra beleving voor bezoekers.

Een afdak biedt schaduw voor de bezoekers op de boot en zorgt voor minder hittestress. Dit scheelt energiekosten voor verkoeling. Door zonnepanelen toe te voegen wordt het afdak een laadpaal voor de accu's van boten. Op piekmomenten worden de accu's van de boten gebruikt als elektrabron voor andere gebruikers.

De groene haven is onderdeel van een groen wandellint dat in en om het dorp ligt. Bezoekers worden verleid om het dorp in te lopen en hier te verblijven. Bewoners worden verleid om een stukje verder te lopen.

Deze groene eilanden vangen de golven op van de vaarroute. Daarnaast zijn het fijne plekken voor o.a. vogels om op te zitten. Dit verhoogt ook de beleving voor voorbijgangers.

Een flauwe groene oever biedt onder andere schuilmogelijkheden en voedsel voor diverse dieren. Het vergroot dus de biodiversiteit langs de kant. Een flauwe oever heeft ook meer waterbergingscapaciteit dan een steile oever. De oever wordt beschermd door een palenwand. De palen zijn de hergebruikte delen van een oude steiger.

Boten worden afgespoeld met buitenwater. Op deze manier wordt er geen schoon drinkwater verspild.

De oude meerpalen worden nu gebruikt als banken in de haven. Vanaf de waterkant kunnen zo de gebeurtenissen op het water beleefd worden. Het zicht op het water geeft daarnaast een rustgevend gevoel.

De steigers zijn drijvende potons. Zo is er in de zomer meer ruimte voor kleinere boten en in de winter voor meer grotere boten.



